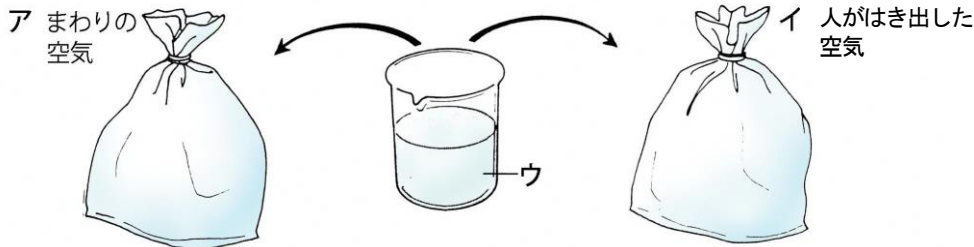




No. 4 人や動物の体のつくりと働き (2)	名前	組 番 /10問
-------------------------	----	----------

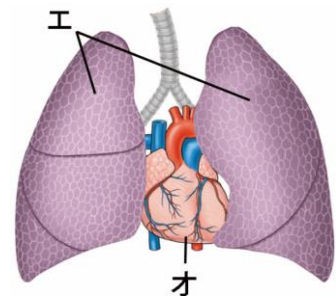
1 人がはき出した空気やその調べ方について、次の〔 〕のうち正しいものを○で囲みましょう。



- 1 上の図で、ア、イの空気のちがいを調べるウの液を〔① 石灰水・ヨウ素液〕といいます。
- 2 上の図のアの空気にウの液を入れてふると、〔② 白くにごる・変わらない〕。
- 3 上の図のイの空気にウの液を入れてふると、〔③ 白くにごる・変わらない〕。
- 4 上の図のウの液の変化から、人がはきだした空気には、まわりの空気とくらべて、〔④ 酸素・二酸化炭素〕が多くふくまれていることがわかる。

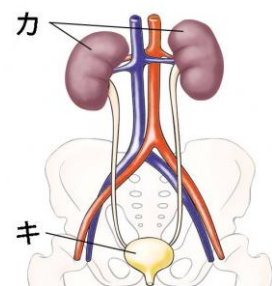
2 次の ( ) に当てはまる言葉を書きましょう。

- 1 右の図の工の臓器は、(⑤) といひます。
- 2 酸素を体内に取り入れ、二酸化炭素を体外に出すことを(⑥) といひます。
- 3 体内に取り入れた酸素や、体外に出す二酸化炭素は、(⑦) によつて体のすみずみに運ばれます。
- 4 右の図のオの臓器は、(⑧) といひます。



3 不要になつたもののはい出について、次の ( ) に当てはまる言葉を書きましょう。

- 1 右の図の力の臓器は、血液から余分な水分や不要になつたものをこし出す働きがあり、(⑨) といひます。
- 2 右の図のキの臓器は、によつが集められるところで、(⑩) といひます。



はき出した空気は、酸素と二酸化炭素の体積の割合が吸いこむ前の空気とは変わっているね。



キリトリ

- 〈解答〉
- 1 ① 石灰水 ② 変わらない ③ 白くにごる ④ 二酸化炭素
  - 2 ⑤ はい ⑥ こきゅう ⑦ 血液 ⑧ しんぞう
  - 3 ⑨ じん臓 ⑩ ぼうこう